

()

(Universal access)

.(universal service)

:(process re-engineering)

.[]

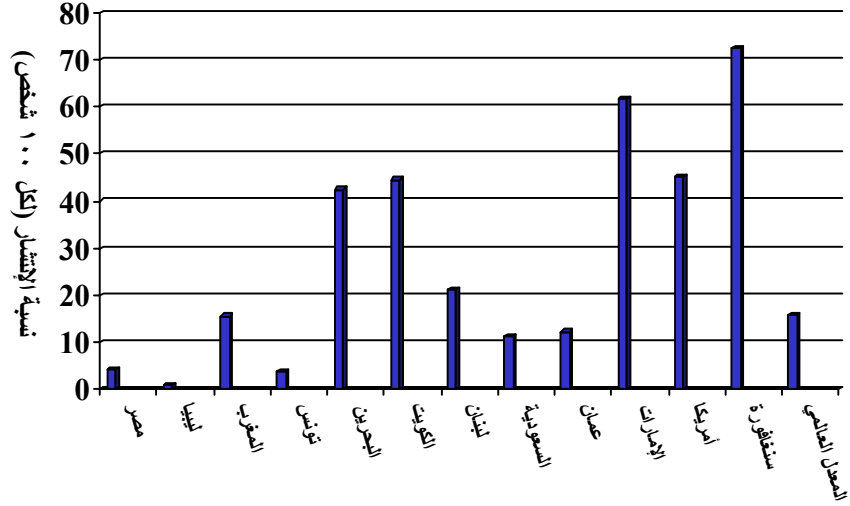
.[]

[]

)

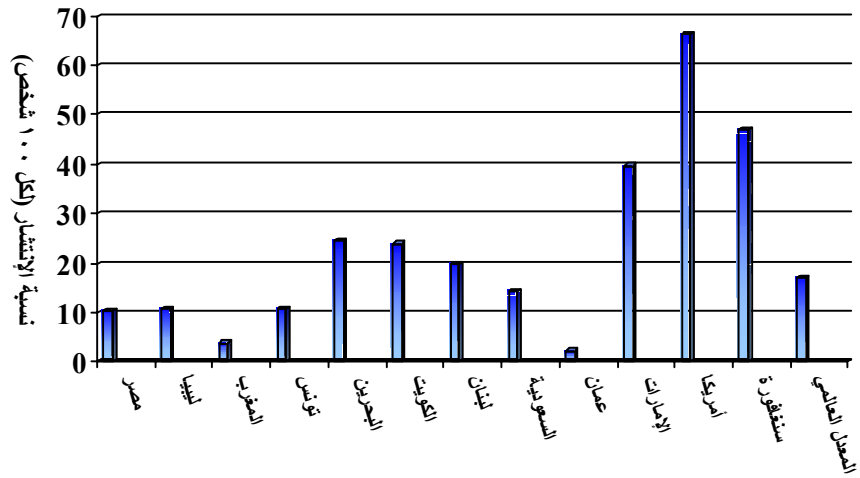
.(

نسبة إنتشار الهواتف النقالة في بعض الدول لعام ٢٠٠١ (المصدر : الإتحاد الدولي للإتصالات ITU)



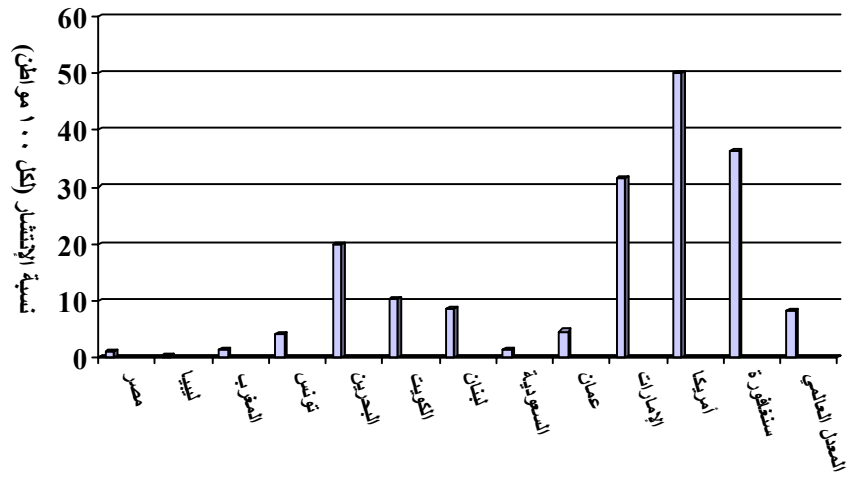
()

نسبة إنتشار الهاتف الثابت في بعض الدول لعام ٢٠٠١ (المصدر : الإتحاد الدولي للإتصالات ITU)



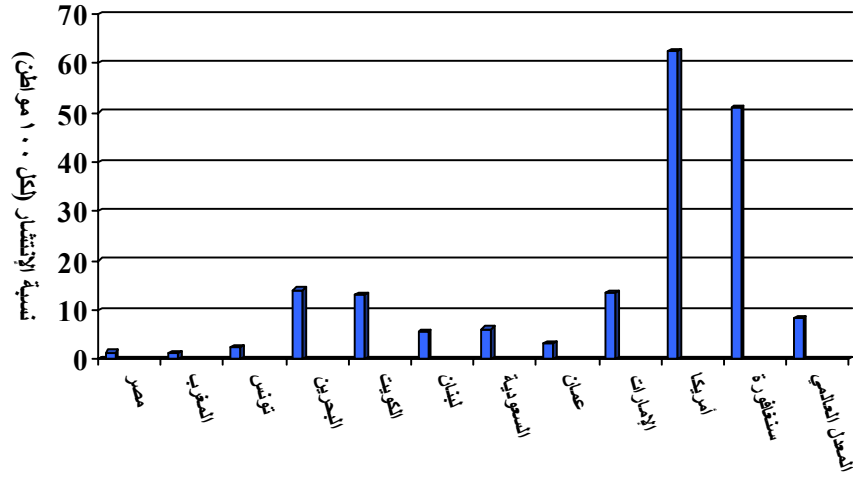
()

نسبة إنتشار الإنترنت في بعض الدول لعام ٢٠٠١ (لمصدر : الإتحاد الدولي للإتصالات ITU)



شكل ٣ (إنتشار الإنترنت في بعض الدول عام ٢٠٠١)

نسبة إنتشار الحاسبات الشخصية في بعض الدول لعام ٢٠٠١ (لمصدر : الإتحاد الدولي للإتصالات ITU)

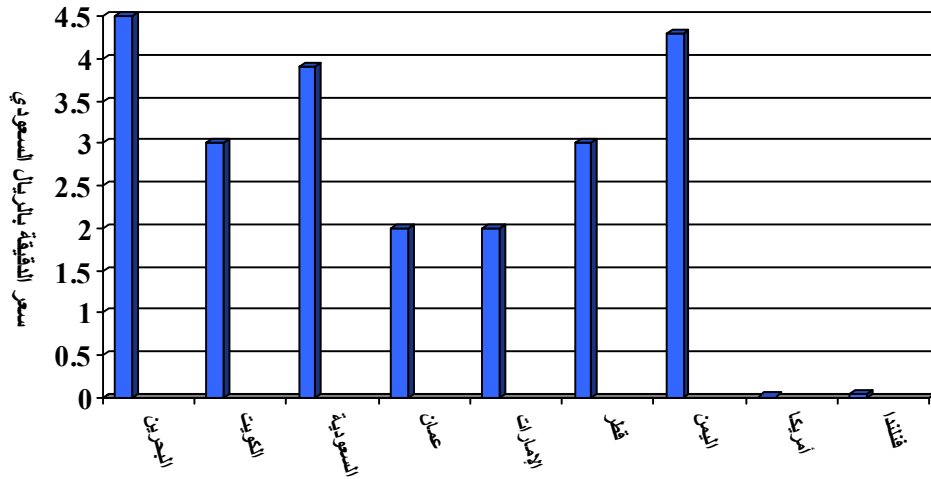


شكل ٤ (إنتشار الحاسبات الشخصية في بعض الدول عام ٢٠٠١)

[]

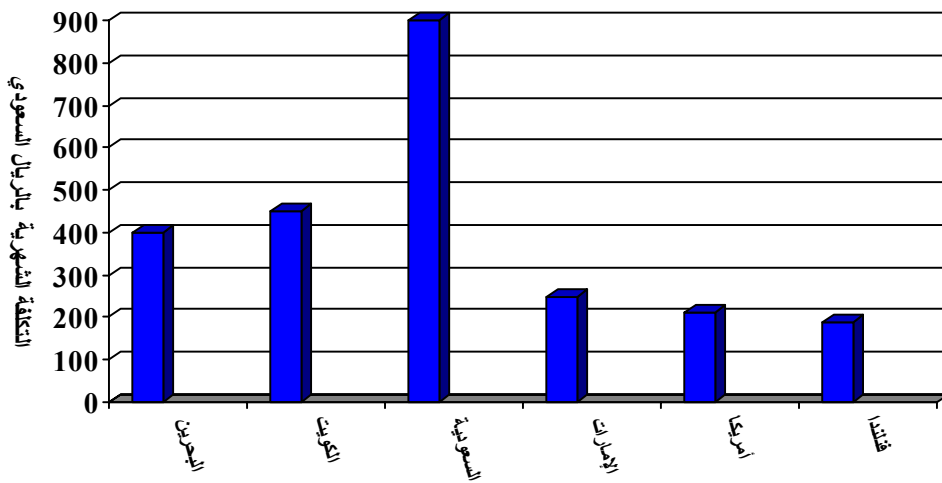
(ADSL)

تكلفة الإتصال الهاتفي بالإنترنت الدقيقة الواحدة في بعض الدول لعام ٢٠٠٣ (تشمل تكلفة الإنترنت و تكلفة الهاتف)



شكل ٥ تكلفة الإتصال الهاتفي بالإنترنت في بعض الدول

لتكلفة لشهرية لخدمة ADSL بسعة ٢٥٦Kb في بعض الدول لعام ٢٠٠٣



(ADSL)

() .

%

)

.(

[]

. []

[]

.%

%

%

^

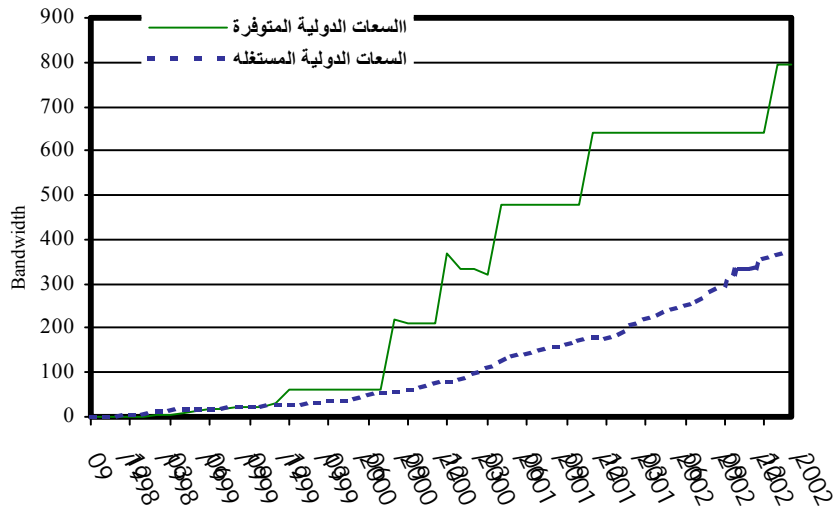
--

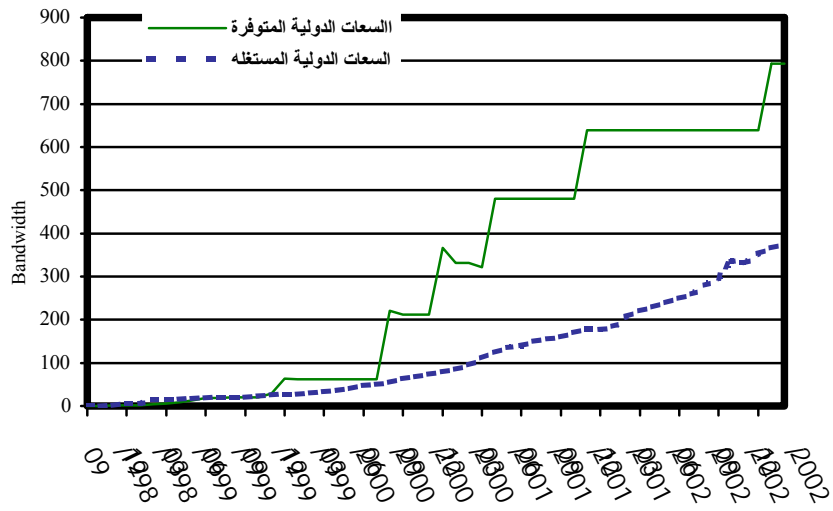
%

%

[]

[]





()

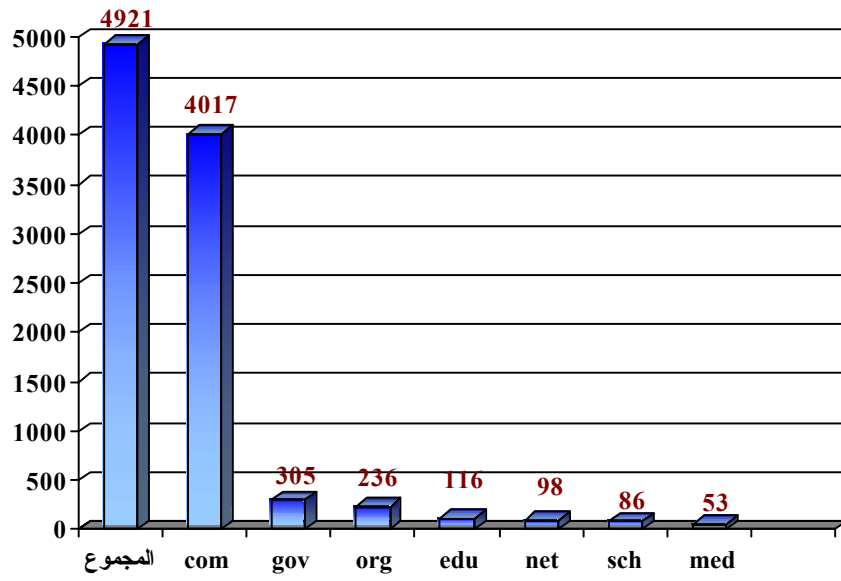
(.sa)

(.gov.sa)

)

.(

:-



شكل ٨ (أسماء النطاقات المسجلة)

:(Dialup Subscribers)

%

%

:(ADSL)

ADSL

:(Leased Lines)

(ADSL)

(digital divide)

(critical mass)

[]

(critical

mass)

(www.babalumra.com)

()

•

•

•

•

•

•

•

•

Arab Internet)

.(Exchange Point

(:)

. (www.itu.int) ITU

.(www.ituarabic.org)

.(arableagueonline.org)

.(www.itu.int/wsis)

.(escwa.org.lb/wsis)

-

.(itu.int/ITU-D/conferences/wtdc/)

.(www.isu.net.sa)

.(www.stc.com.sa)

.(www.nitp.gov.sa)

“A businee model for incumbent telecom operator in a

Middle East Telecoms

regulated era: STC perspective”

.(www.sonera.fi)

.www.dslreports.com

.(www.kacst.edu.sa)